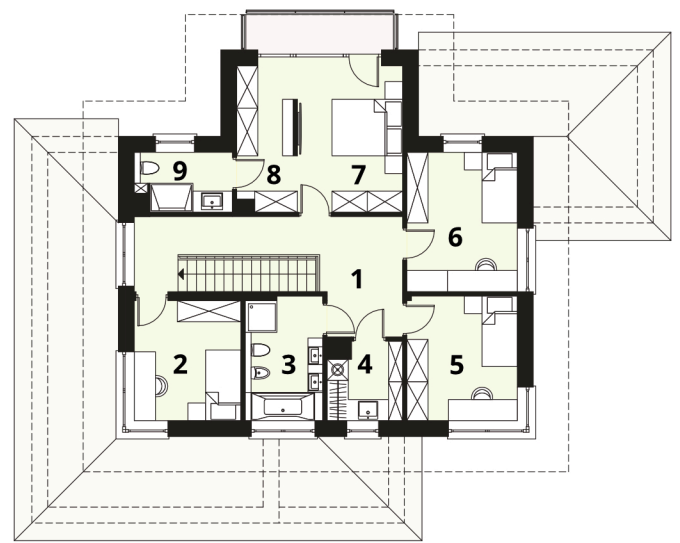


Willa Miranda



www.ustronneosiedle.pl

- Budynek mieszkalny jednorodzinny piętrowy.
- 2 kondygnacje niepodpiwniczone z garażem dwustanowiskowym w bryle budynku.
- 6 pokoi, 1 kuchnia, 2 łazienki, toaleta, spiżarnia, kotłownia, pralnia, garderoba, garaż.
- Powierzchnia użytkowa: **198,33 m²**



PARTER: 116,08 m²

1. Wiatrołap	4,57 m ²
2. Toaleta	2,34 m ²
3. Hol	3,63 m ²
4. Spiżarnia	1,74 m ²
5. Kuchnia	10,72 m ²
6. Salon + Jadalnia	39,80 m ²
7. Pokój	9,74 m ²
8. Kotłownia	8,45 m ²
9. Garaż	35,09 m ²
116,08 m²	

PIĘTRO: 82,25 m²

1. Korytarz	14,68 m ²
2. Pokój	10,01 m ²
3. Łazienka	7,42 m ²
4. Pralnia	4,29 m ²
5. Pokój	10,77 m ²
6. Pokój	12,09 m ²
7. Pokój	12,23 m ²
8. Garderoba	6,48 m ²
9. Łazienka	4,28 m ²
82,25 m²	

Zamieszczone w folderze materiały graficzne, w tym wizualizacje, mają charakter wyłącznie poglądowy, a przedstawione w nim modele budynków oraz zagospodarowania terenu mogą podlegać zmianom na etapie realizacji. Drzwi wewnętrzne, meble, urządzenia sanitarne i kuchenne nie stanowią elementów wyposażenia domu. Przedstawione rzuty i wizualizacje nie stanowią oferty w rozumieniu przepisów Kodeksu Cywilnego. Wszelkie prawa zastrzeżone. W budynkach usytuowanych po lewej stronie ulicy liczbami nieparzystymi - główna elewacja frontowa zwrócona jest w kierunku zachodnim, a po prawej stronie ulicy liczbami parzystymi - główna elewacja frontowa zwrócona jest w kierunku wschodnim.

📞 **666 666 876**

✉ biuro@ustronneosiedle.pl



USTRONNE OSIEDLE