

Willa Julia (B)

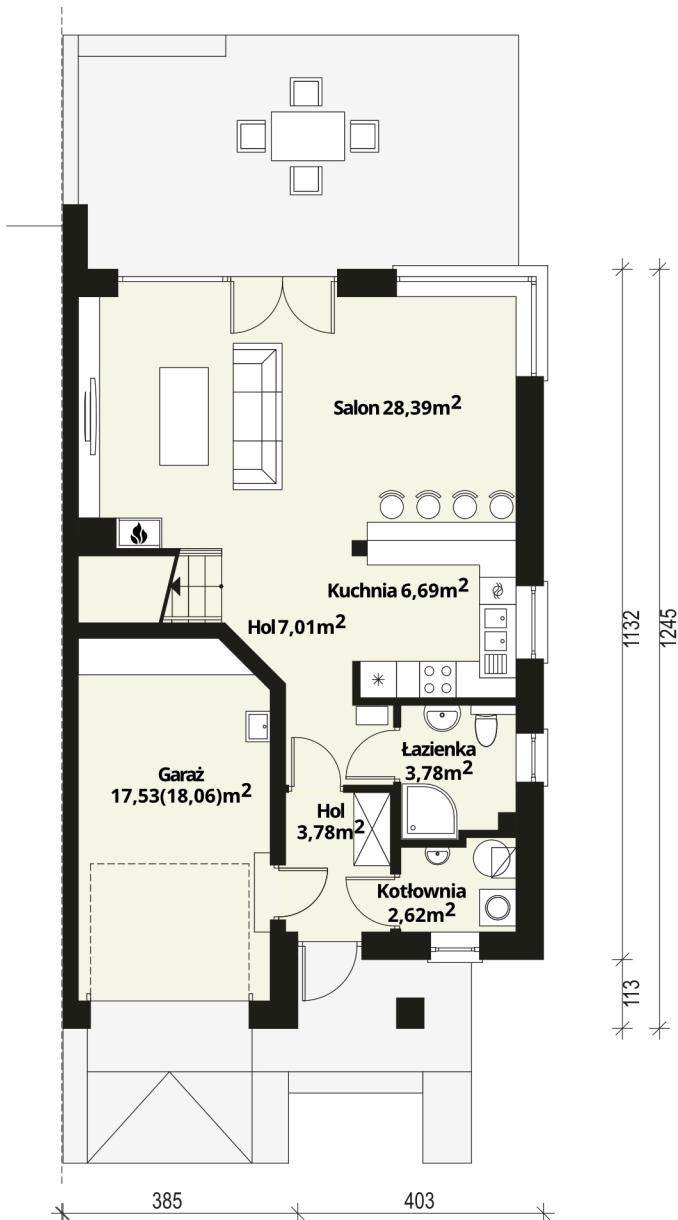
- Budynek mieszkalny jednorodzinny w zabudowie bliźniaczej.
- 2 kondygnacje niepodpiwniczone z garażem jednostanowiskowym w bryle budynku.
- 5 pokoi, 1 kuchnia, 2 łazienki, garaż.
- Powierzchnia użytkowa: 136,89 m²

www.ustronneosiedle.pl

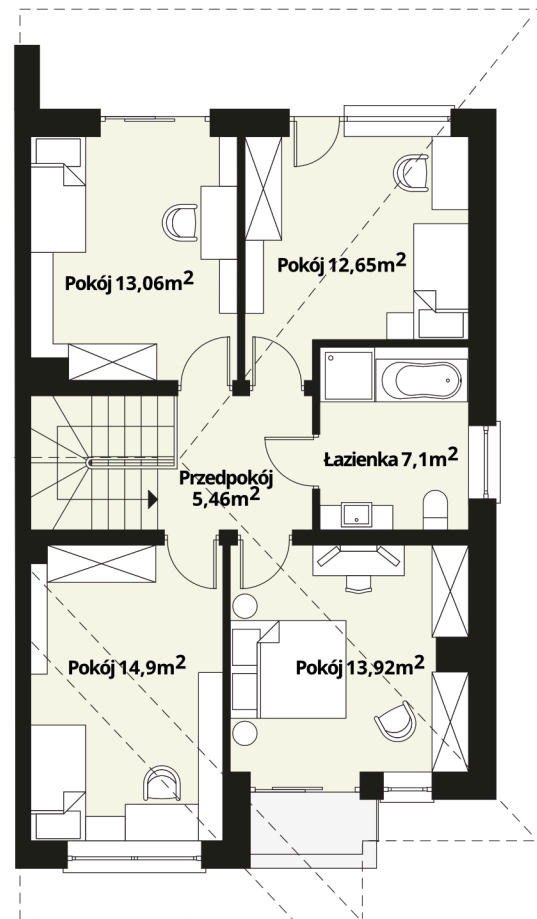
A



B



■ PARTER: 69,80 m²



■ PIĘTRO: 67,09 m²

Zamieszczone w folderze materiały graficzne, w tym wizualizacje, mają charakter wyłącznie poglądowy, a przedstawione w nim modele budynków oraz zagospodarowania terenu mogą podlegać zmianom na etapie realizacji. Drzwi wewnętrzne, meble, urządzenia sanitarne i kuchenne nie stanowią elementów wyposażenia domu. Przedstawione rzuty i wizualizacje nie stanowią oferty w rozumieniu przepisów Kodeksu Cywilnego. Wszelkie prawa zastrzeżone. W budynkach usytuowanych po lewej stronie ulicy liczbami nieparzystymi - główna elewacja frontowa zwrócona jest w kierunku zachodnim, a po prawej stronie ulicy liczbami parzystymi - główna elewacja frontowa zwrócona jest w kierunku wschodnim.

☎ 666 666 876

✉ biuro@ustronneosiedle.pl



USTRONNE OSIEDLE