

# Willa Julia (A)

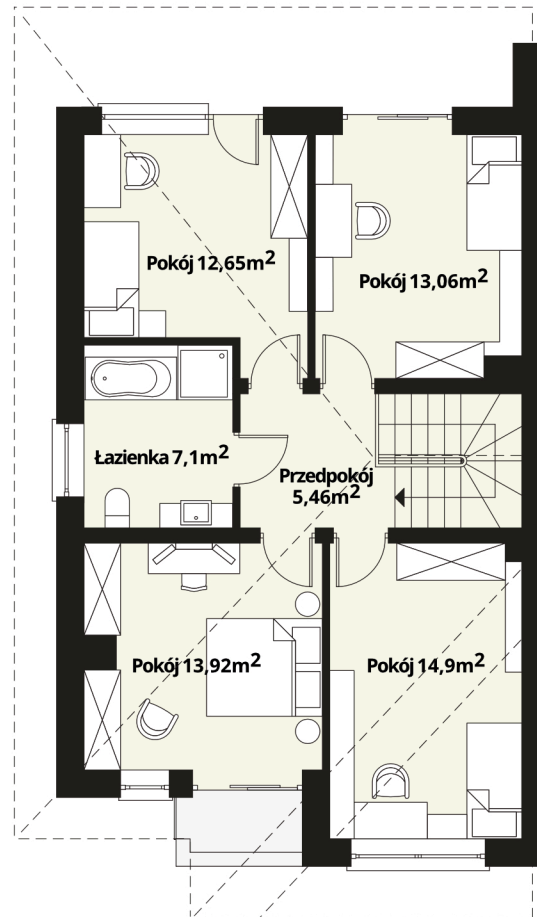
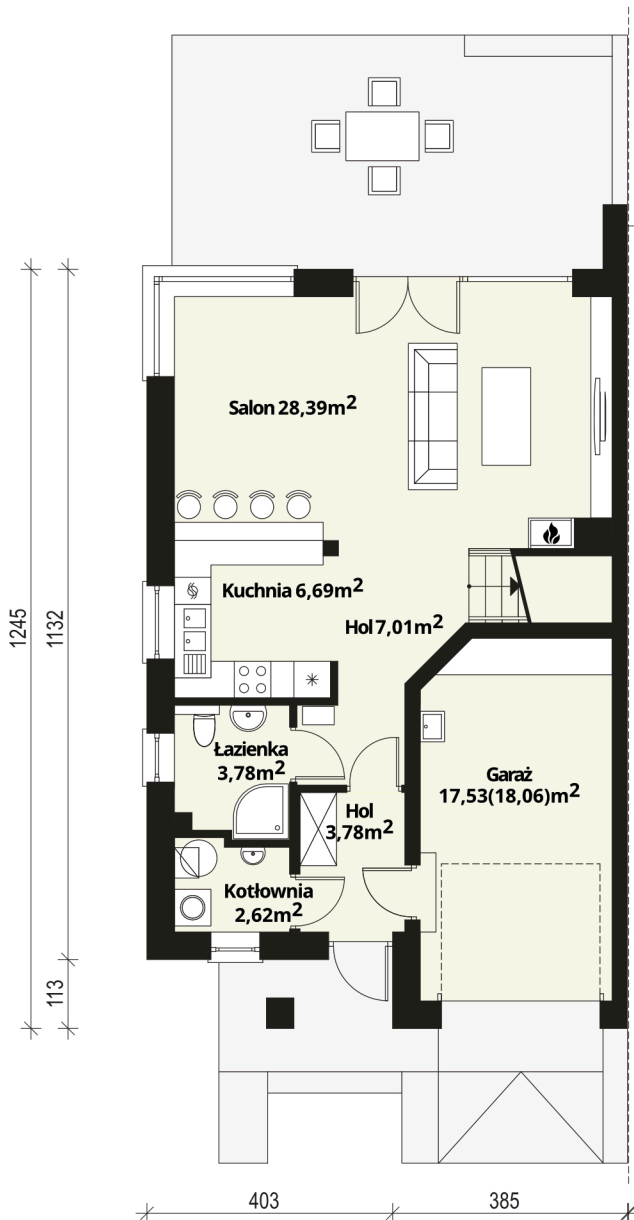
- Budynek mieszkalny jednorodzinny w zabudowie bliźniaczej.
- 2 kondygnacje niepodpiwniczone z garażem jednostanowiskowym w bryle budynku.
- 5 pokoi, 1 kuchnia, 2 łazienki, garaż.
- Powierzchnia użytkowa: 136,89 m<sup>2</sup>

[www.ustronneosiedle.pl](http://www.ustronneosiedle.pl)

A



B



■ PARTER: 69,80 m<sup>2</sup>

■ PIĘTRO: 67,09 m<sup>2</sup>

Zamieszczone w folderze materiały graficzne, w tym wizualizacje, mają charakter wyłącznie poglądowy, a przedstawione w nim modele budynków oraz zagospodarowania terenu mogą podlegać zmianom na etapie realizacji. Drzwi wewnętrzne, meble, urządzenia sanitarne i kuchenne nie stanowią elementów wyposażenia domu. Przedstawione rzuty i wizualizacje nie stanowią oferty w rozumieniu przepisów Kodeksu Cywilnego. Wszelkie prawa zastrzeżone. W budynkach usytuowanych po lewej stronie ulicy liczbami nieparzystymi - główna elewacja frontowa zwrócona jest w kierunku zachodnim, a po prawej stronie ulicy liczbami parzystymi - główna elewacja frontowa zwrócona jest w kierunku wschodnim.

☎ 666 666 876

✉ [biuro@ustronneosiedle.pl](mailto:biuro@ustronneosiedle.pl)



USTRONNE OSIEDLE